

# Compact-Dry®

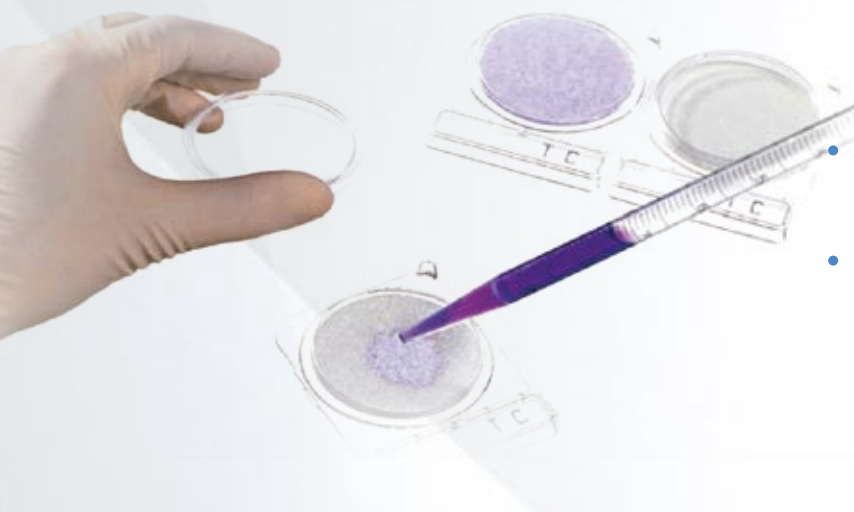
Placas de cultivo microbiológico

- Placas cromogénicas,
- deshidratadas,
- miniaturizadas,
- para uso inmediato.



## El método Compact-Dry®

Compact-Dry® es un procedimiento sencillo y seguro para determinar y cuantificar microorganismos en productos alimenticios, cosméticos, farmacéuticos y aguas, válido para su uso con materias primas, productos de proceso y producto final en todo tipo de industrias. Contienen un medio de cultivo cromogénico preparado y desecado, para su uso inmediato y tienen una caducidad de 18-24 meses.



- **Protocolo:** Pipetear 1 ml de la muestra (enriquecimiento BPW, BAM, DFB,...) sobre la placa Compact-Dry® y esperar hasta que difunda de forma homogénea por toda la superficie. A continuación incubar la placa según las prescripciones del prospecto.
- **Microbiología de aguas:** hidratar la placa con 1 ml de agua destilada y depositar la membrana de filtración en contacto con el medio.
- **Control microbiológico de superficies:** siembra directa de 1ml de solución de muestreo utilizada.

Gracias a los indicadores redox y a los sustratos cromogénicos, las colonias crecen con una coloración específica, distinguiéndose e identificándose con facilidad. Para posteriores estudios, se pueden resembrar fácilmente las colonias en medios alternativos.

### Ventajas:

- Facilidad de uso: aprendizaje y siembra en menos de 1 minuto.
- Ahorro de tiempo: producto listo para su utilización.
- En cualquier lugar ("point of care"), dónde y cuándo quiera.
- Resultados rápidos: Compact-Dry® es un método directo, con resultados en 24h.
- Más espacio en el laboratorio: placas miniaturizadas, con cierre de tapa a rosca, apilables.
- Menos volumen de material de desecho.
- Larga caducidad y vida útil (18-24 meses desde la fecha de fabricación).
- No necesitan refrigeración.
- Fácil lectura: con sustratos cromogénicos para diferenciar fácilmente colonias con diferentes colores y con morfología típica.
- Permiten los subcultivos de colonias en otras placas.
- Seguro: certificación de cada lote de forma individual con cepas ATCC®.
- Métodos validados: la mayor parte de las placas Compact-Dry® están aprobadas por AOAC® y Microval®.
- Gama completa de parámetros microbiológicos.

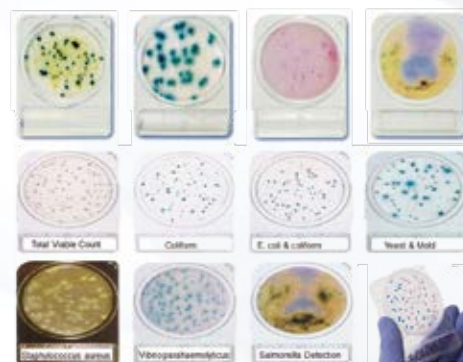


### Código

### Descripción

### Envase

4421000166	Compact-Dry® Plates TC, para recuento total	40 placas
4421000869	Compact-Dry® Plates YM, para mohos y levaduras	40 placas
4421002941	Compact-Dry® Plates ETB, para Enterobacterias	40 placas
4421000867	Compact-Dry® Plates CF, para coliformes	40 placas
4421000168	Compact-Dry® Plates EC, para E.coli y coliformes	40 placas
4421002950	Compact-Dry® Plates AQ, bacterias heterotróficas aguas	40 placas
4421002973	Compact-Dry® Plates SL, para Salmonella	40 placas
4421002944	Compact-Dry® Plates ETC, para Enterococos	40 placas
4421002960	Compact-Dry® Plates XSA, para Staphylococcus aureus	40 placas
4421002970	Compact-Dry® Plates XBC, para Bacillus cereus	40 placas
4421000899	Compact-Dry® Plates LS, para Listeria spp.	40 placas
4421006732	Compact-Dry® Plates CC, para productos de té	40 placas
4421000900	Compact-Dry® Plates VP, para Vibrio parahaemolyticus	40 placas
4421002953	Swab para Compact-Dry® Plates	40 placas



Las placas Compact-Dry® están fabricadas por Nissui Pharmaceutical Co. Ltd., bajo normas ISO9001 y ISO13485



¡Síguenos!



[www.microplanet-psl.com](http://www.microplanet-psl.com)

Carrer de Borrell, 29, 08172 Sant Cugat del Vallès, Barcelona

Tel. 93 590 62 92  
[info@microplanet-psl.com](mailto:info@microplanet-psl.com)